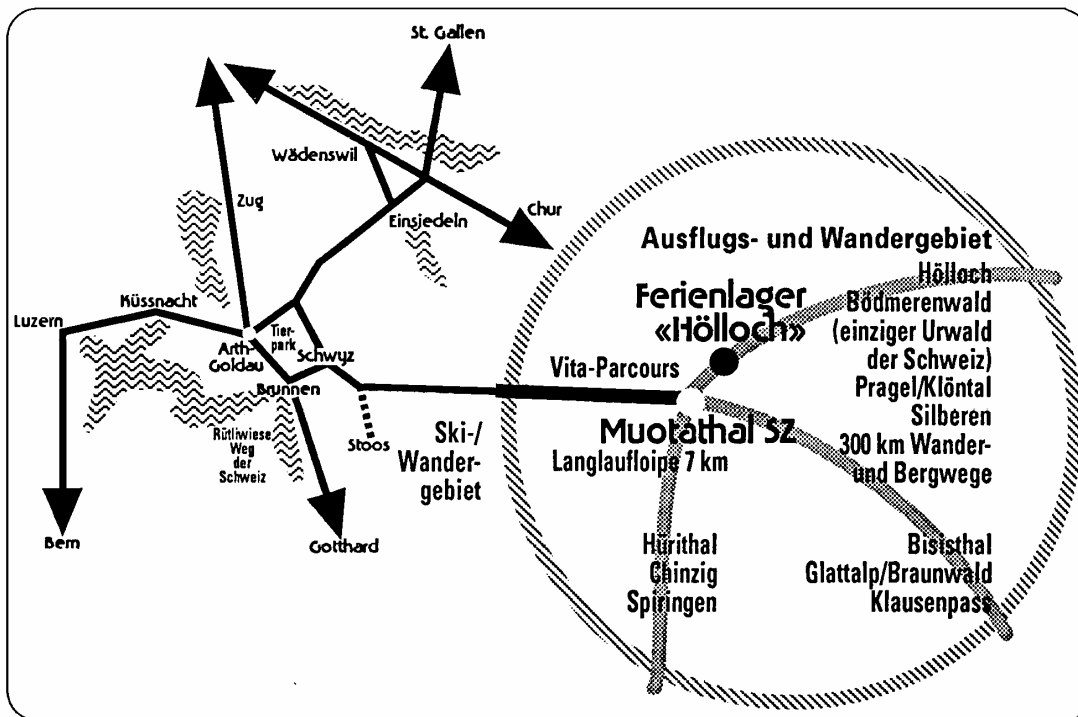


# Ferienlager «Hölloch» Muotathal

Bruno Suter - Restaurant Höllgrotte GmbH - CH-6436 Muotathal - Tel:041.830.12.08 - Fax 041.830.20.04 - [hoellgrotte@bluewin.ch](mailto:hoellgrotte@bluewin.ch) - [www.hoellgrotte.ch](http://www.hoellgrotte.ch)



Im Herzen der Schweiz gelegen ist das Ferienlager „Hölloch“ ausserhalb des Dorfes an der Prigelstrasse, die das Muotathal über den Prigelpass mit dem Glarnerischen Klöntal verbindet. Nebst dieser einzigen, nur wochentags und in den Sommermonaten durchgehenden Verbindung ist das Muotathal Ausgangspunkt zu bekannten Pass-Übergängen wie Chinzigpass ins Schächental, Bisisthal zum Klausenpass, Zinglen nach Hoch-Ybrig und Goldplangg nach Sisikon. Das Muotathal erstaunt durch die Vielfalt an eindrucklichen Naturschönheiten. 500m vom Ferienlager „Hölloch“ entfernt ist der Eingang zum Hölloch. Mit fast 200 km vermessenen und erforschten Gängen bildet es Europas grösstes Höhlensystem. Informationen und Öffnungszeiten entnehmen Sie aus dem Prospekt, der bei uns angefordert werden kann.

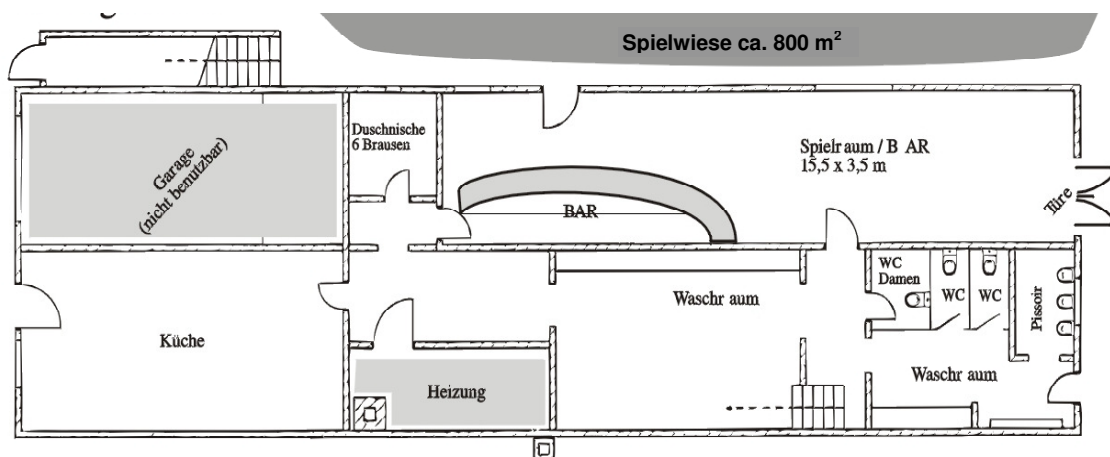
Das Tal bietet während allen Jahreszeiten begehbare Wander- und Tourenrouten an, die in Distanz und Höhenprofil den Ansprüchen und Möglichkeiten einzelner Gruppen angepasst werden können. Trotz der relativen Abgeschlossenheit ist das Ferienlager „Hölloch“ mit dem Car oder dem Privatauto das ganze Jahr gut erreichbar.

Von der SBB-Station Schwyz (14 km) bringt das Postauto die Reisegruppen ins Tal. Die Bushaltestelle „Hölloch“ befindet sich direkt beim Ferienlager „Hölloch“. Parkplätze für Privatautos sind vorhanden. Die kath. Kirche und eine Arzt- und Zahnarztpraxis sind im Ort. Apotheke und Spital befinden sich in Schwyz. Einkaufsmöglichkeiten im Dorf gibt es zur Genüge und auf Wunsch liefern die Geschäfte ins Haus. Hinter dem Ferienlager „Hölloch“ steht eine Naturwiese als Spielplatz zur Verfügung. Kleinere Kinder lockt ein riesiges Bachbett, das bei normalem Wetter wenig Wasser führt, zum Spielen. Der für Geländespiele ideale Wald befindet sich nur 5 Gehminuten vom Haus. Nach vorheriger Absprache besteht die Möglichkeit, das Schulbad und die Turnhalle zu benutzen. Eine Aussensportanlage steht ebenfalls zur Verfügung. Auf Wunsch stellen wir Ihnen leihweise Planungsmaterial (Tourenkarte / Kulturelle Schriften) für Schul- und Ferienlager während 4 Wochen zur Verfügung.

Das Haus steht auch für Wochenende – Veranstaltungen wie z. B. Tagungen, Familienfeste, Probeweekends von „Guggenmusiken“ und Vereinsreisen zur Verfügung. Falls nicht selbst gekocht werden will, kochen wir für Sie im Ferienlager „Hölloch“ oder bei kleineren Gruppen im 150 m entfernten Restaurant Höllgrotte.

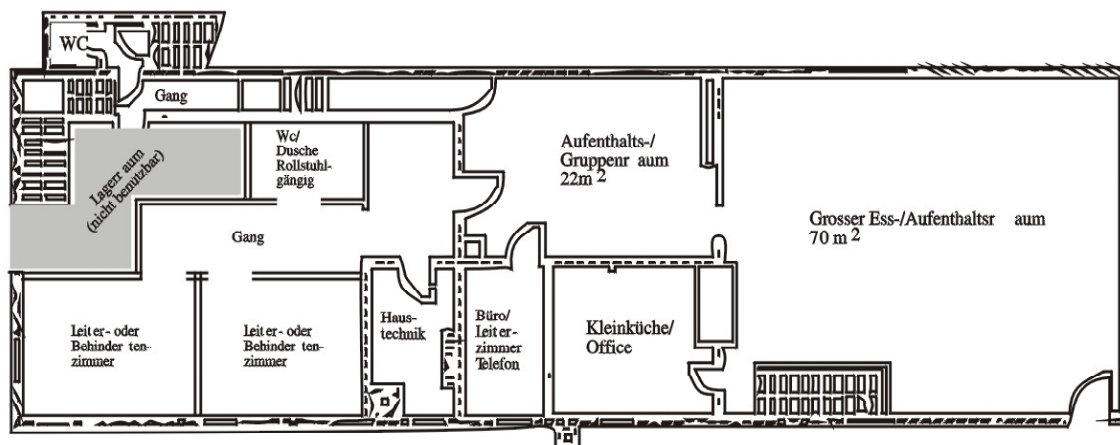
## Es stehen zur Verfügung...

### ...im Untergeschoss



- Material- / Schuh- / Skiraum mit direktem Zu- und Ausgang Spielwiese
- Spiel- und Bastelraum 11 x 3,5 m (Tischtennis, Tischfussball usw.)
- Waschräum mit Chromstahl-Waschbecken (8 Hähnen) und anschliessendem Damen-WC
- Waschräum mit Chromstahl-Waschbecken (4 Hähnen) 2 WC's und 3 Pissoir
- Duschnische mit 6 Brausen
- Grosse Küche, komplett ausgerüstet, mit Dampfabzug
  - Kühl- und Tiefkühlmöglichkeit je 300 Liter
  - 2 grosse Chromstahl-Rüsttische
  - Grosse Kippbratpfanne
  - Elektro-Kippkessel 50 Liter
  - Kombi-Dämpfer (10 Einschübe)
  - Elektroherd
- Heizungsraum (Zentrale Ölfeuerung)

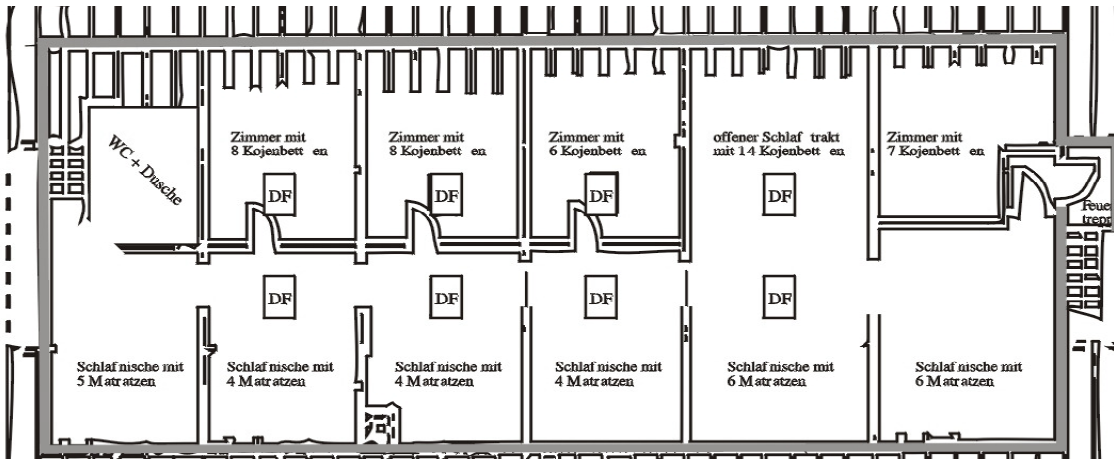
### ...im Erdgeschoss (rollstuhlgängig)



- Grosser Ess- und Aufenthaltsraum 70 m<sup>2</sup> . Tische und Stühle für 100 Personen
  - Aufenthalts- / Gruppenraum 22 m<sup>2</sup>
  - Kleinküche / Office für Essensausgabe mit Kühlbuffet, Gasherd, Gläserspülmaschine und Geschirr für 100 Personen
  - Kleines Büro / Leiterzimmer mit Telefon (041 / 830 15 76)
  - Durchgang zum Schlaftrakt im Dachgeschoss / direkter Zu- und Ausgang zur Spielwiese
  - WC
- 1 rollstuhlgängiges WC und Dusche

2 Leiter- oder Behindertenzimmer mit je 4 Betten = 8 Schlafstellen

## ...im Dach- / Schlafgeschoss



	=	8	Schlafstellen (s.Erdgesch.)
4 Zimmer mit 6-8 Kojenbetten	=	29	Schlafstellen
1 Offener Schlaftrakt mit 14 Kojenbetten	=	14	Schlafstellen
6 Schlafnischen mit 4-6 Matratzen	=	29	Schlafstellen
<b>Total</b>		<b>80</b>	<b>Schlafstellen</b>
		<u>5</u>	<u>(Reservebetten möglich)</u>

- Das ganze Dachgeschoss ist in Holz getäfelt und die Decken sind abgeschrägt. Die Zimmer / Schlafnischen sind mit Dachluken-Fenstern ausgerüstet. Die Schlafnischen sind teilweise mit Schiebetüren abtrennbar (Geschlechtertrennung ist somit einfach möglich).

## Besonderes

Das ganze Haus ist mit einer Brandalarmanlage abgesichert und hat genügend Notausgänge.

**Bettwäsche** Jeder Schlafräum ist mit einer Matratze , Fixleintuch und Kopfkissen mit Überzug ausgestattet. Die Mitnahme eines eigenen Schlafsackes wird empfohlen. Wolldecken auf Wunsch zu Fr. --.50 pro Nacht / Person.

**Küchenwäsche** Wird auf Wunsch und gegen Entgelt zur Verfügung gestellt.

**Trockenraum** Bei lang anhaltendem Schlechtwetter steht im Nachbarhaus ein Trockenraum zur Benutzung bereit.

**Kurse** Hellraum-Projektor und Wandtafel auf Verlangen

**Internet** Gratis: Über Kabel und Wireless zuschaltbar.

**Kleingruppen** Um den Reinigungsaufwand für Sie / uns in Grenzen zu halten, werden nach gegenseitiger Absprache nicht benötigte Räume geschlossen.